

「やりがい」を感じることが出来る職場を考える

巻頭言

生協組織と従業員満足度……渡辺 峻 1

座談会 「協同組合役職員」を実感する機会とは……2

……山脇 利文・田中浩太郎・高倉 通孝・瀧 千秋・青木 美紗 3

特集 「やりがい」を感じることが出来る職場を考える …… 13

01 アンデルセングループにみる時代の変化に応じた経営実践と理念教育……木下 和紗 14

02 生協宅配における人材育成への想い

—「生協人よりも生協人らしい」人材をめざす株式会社アシストー……近間 由幸 (監修) 青木美紗 20

03 個性をもった店舗を生み出すロフト社員—社員のニーズに応える働き方の模索と育成……下門 直人 26

くらしと協同をたずねて

01 奈良県吉野郡川上村の地域づくりから学ぶ

……稲毛優香・齊藤小晴・中山穂南・山本真依・横山沙哉伽 (監修) 青木美紗 32

書評

01 『社会的連帯経済入門—みんなが幸せに生活できる経済システムとは』廣田 裕之 著……平井 洲久 38

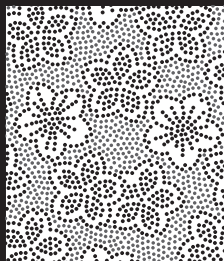
02 『「分かち合い」社会の構想—連帯と共助のために』

神野 直彦・井手 英策・連合総合生活開発研究所 編……小林 那奈子 40

投稿規程…… 42

バックナンバー／編集後記…… 43

小紋
挿趣



「昼夜小桜詰め」

「花」と言えば「桜」と、いうように桜の花は、古くから日本国民に愛されてきた花です。様々な時代に、様々な人々に愛され、様々な謂れや理を誕生させました。咲き誇る満開の桜、風に吹かれて舞い散りゆく桜。櫻の花びらは、散り際を連想させる「花の儚さ」を感じさせます。この図柄は、櫻の花を霰地と地落ちで、昼夜を表した図柄です。ただ、桜の花を敷き詰めるのではなく、よく見ると、花の一部が、別の花に重なっており、桜が咲き乱れる「春爛漫」の風景を現した図柄です。桜の花びらの表現一つで様々な図柄の変化を現した日本人の感性の豊かさを感じ取って下さい。

田内隆司／京小紋画像提供 (田内設計事務所)