

INDEX

格差社会と生協

巻頭言

何のための「無償化」か……細川 孝 1

争論 こだわる生協、広がる生協……2

01 こだわるコープ自然派奈良は、どう広げようとしているのか……辰巳 千嘉子 3

02 広がるいずみ市民生協は、どのようにこだわろうとしているのか……勝山 暢夫 11

特集 格差社会と生協 ……19

01 座談会 ～組合員・職員と考える～ 格差社会の組合員とくらし…… 20

02 働きやすい職場をめざして～コープさっぽろ人事部長 石井茜氏へのインタビュー……岩橋 涼 38

03 格差社会における奨学金問題と大学生協……寺澤智広 44

04 フードバンク、子ども食堂等への寄与……竹野 豊 52

くらしと協同をたずねて

01 住民の協同による地域の課題解決～三重県松阪市柚原町の取り組み～……下門 直人 58

書評

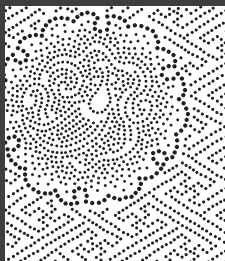
01 『協同組合の源流と未来 相互扶助の精神を継ぐ』日本農業新聞 編……松原 拓也 64

02 『格差社会への対抗～新・協同組合論』杉本 貴志 編 全労済協会 監修……堀越 芳昭 66

投稿規程…… 68

バックナンバー／編集後記…… 69

小
紋
撰
趣



表紙紋様「紗綾地雪輪雨龍」

地の紗綾型は、記を組み合わせた文様で、吉祥紋のひとつとして知られています。雪輪の中にあしらわれているのは雨龍紋で、水に関連する文様と組み合わせられることが多いです。雪輪文様は、六角形の雪の結晶から生まれ、「六花」と呼ばれてきました。結晶を見ることができない昔から使われてきた、不思議な図案です。雪輪文は江戸庶民の間で大流行し、様々な組合せが生まれました。ひとつの雪輪につき一匹の雨龍がいる、儂げなイメージがありつつもどこかユーモラスで親しみをもたせる文様と言えるのではないのでしょうか。

田内隆司／京小紋画像提供（田内設計事務所）